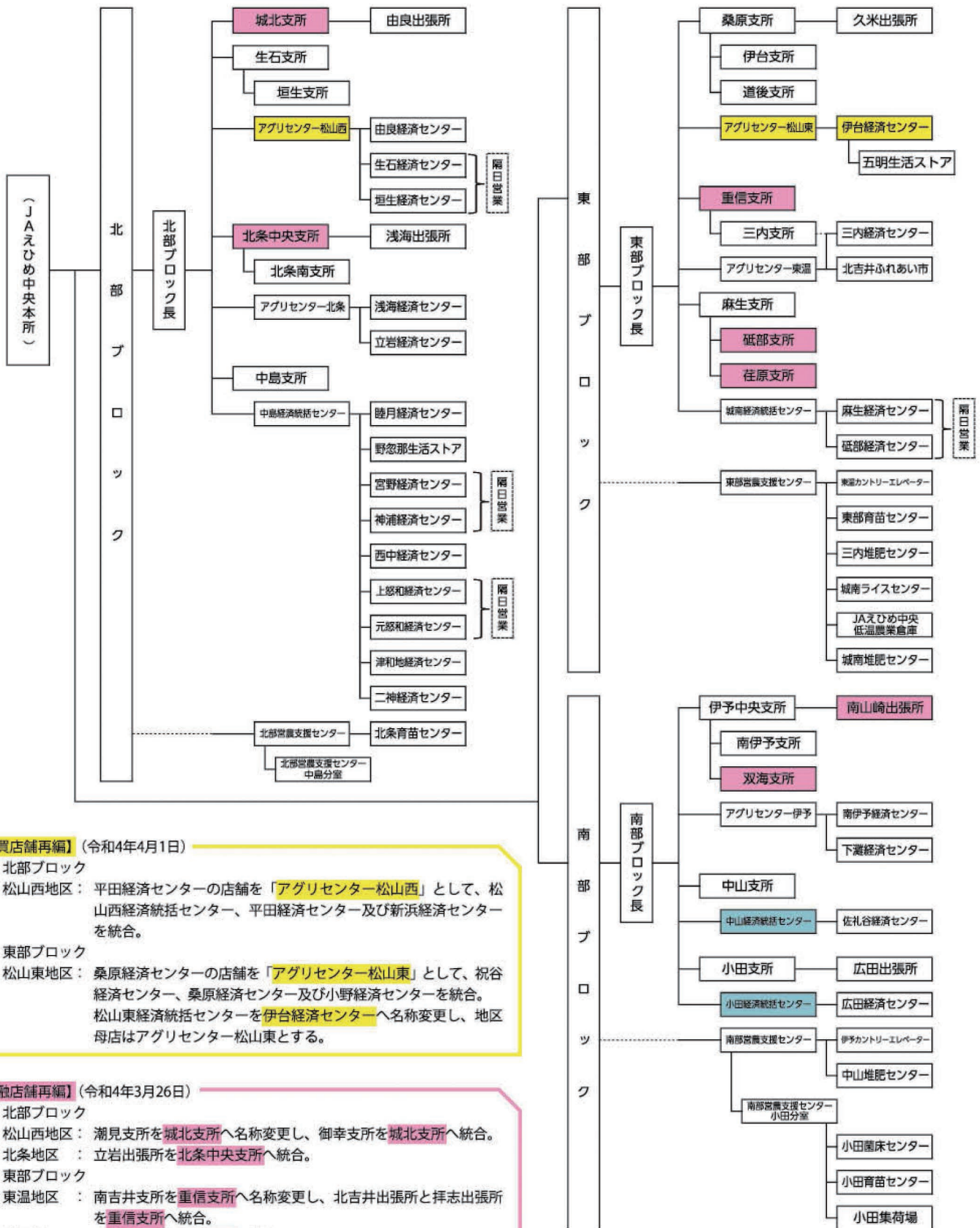


ブロック編



【購買店舗再編】(令和4年4月1日)

- 北部ブロック
 - ・松山西地区：平田経済センターの店舗を「アグリセンター松山西」として、松山西経済統括センター、平田経済センター及び新浜経済センターを統合。
- 東部ブロック
 - ・松山東地区：桑原経済センターの店舗を「アグリセンター松山東」として、祝谷経済センター、桑原経済センター及び小野経済センターを統合。松山東経済統括センターを伊台経済センターへ名称変更し、地区母店はアグリセンター松山東とする。

【金融店舗再編】(令和4年3月26日)

- 北部ブロック
 - ・松山西地区：潮見支所を城北支所へ名称変更し、御幸支所を城北支所へ統合。
 - ・北条地区：立岩出張所を北条中央支所へ統合。
- 東部ブロック
 - ・東温地区：南吉井支所を重信支所へ名称変更し、北吉井出張所と拝志出張所を重信支所へ統合。
 - ・城南地区：宮内出張所を砥部支所へ統合。坂本出張所を荏原支所へ統合。
- 南部ブロック
 - ・伊予地区：上灘支所を双海支所へ名称変更し、下灘出張所を双海支所へ統合。南山崎出張所は貯金と為替業務に特化した店舗となり、融資業務と共済業務を伊予中央支所へ移管。